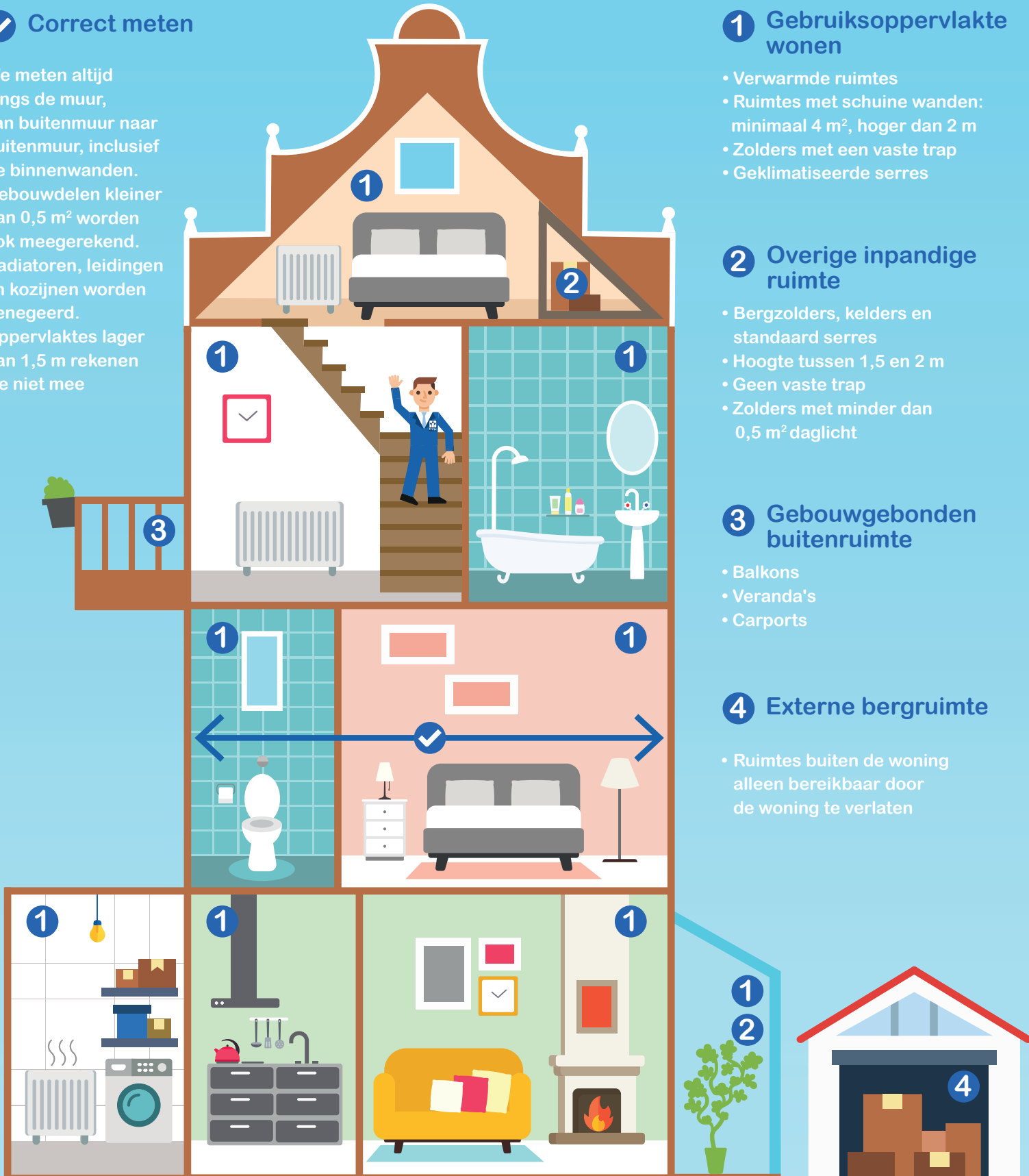


Hoe wordt een woning gemeten?

✓ Correct meten

We meten altijd langs de muur, van buitenmuur naar buitenmuur, inclusief de binnenwanden. Gebouwdelen kleiner dan 0,5 m² worden ook meegerekend. Radiatoren, leidingen en kozijnen worden genegeerd. Oppervlaktes lager dan 1,5 m rekenen we niet mee



1 Gebruiksoppervlakte wonen

- Verwarmde ruimtes
- Ruimtes met schuine wanden: minimaal 4 m², hoger dan 2 m
- Zolders met een vaste trap
- Geklimatiseerde serres

2 Overige inpandige ruimte

- Bergzolders, kelders en standaard serres
- Hoogte tussen 1,5 en 2 m
- Geen vaste trap
- Zolders met minder dan 0,5 m² daglicht

3 Gebouwgebonden buitenruimte

- Balkons
- Veranda's
- Carports

4 Externe bergruimte

- Ruimtes buiten de woning alleen bereikbaar door de woning te verlaten